

Info@it-leicht-gemacht.de www.it-leicht-gemacht.de		IT LEICHT GEMACHT • kompetent • preiswert • zuverlässig •
Beschreibung:	Blanko Vorlage zum Erstellen eines Tutorial's	
Dokumentenautor:	info@it-leicht-gemacht.de (Armin Hünninger)	
Dokumentenname:	00 Vorlage Blanko.docx	

IT LEICHT GEMACHT

• kompetent • preiswert • zuverlässig •

IT leicht erklärt und verständlich für Anfänger als auch für Experten.

Gruppenrichtlinien (GPO = Group Policy Object)	2
Gruppenrichtlinieneditor starten	2
Benutzung des GPO Editors	3
Windowsanmeldung – Benutzer einschränken	4
Wo finde ich die GPO	5
GPO Vorlage erstellen	6
ADMX Datei Aufbau	8

Info@it-leicht-gemacht.de www.it-leicht-gemacht.de		IT LEICHT GEMACHT • kompetent • preiswert • zuverlässig
Beschreibung:	Blanko Vorlage zum Erstellen eines Tutorial's	
Dokumentenautor:	info@it-leicht-gemacht.de (Armin Hünninger)	
Dokumentenname:	00 Vorlage Blanko.docx	

Gruppenrichtlinien (GPO = Group Policy Object)

Die Gruppenrichtlinien und der windowseigene Editor kann hilfreich sein um z. B. für weitere Anwender die Bedienung am PC einzuschränken, wie z. B. für Kinder als auch die Sicherheit in einem Firmennetzwerk zu erhöhen.

Gruppenrichtlinieneditor starten

Den Gruppenrichtlinieneditor (GPO-Editor) läßt sich auf den gängigen Windows Betriebssystemen wie folgt aufrufen:

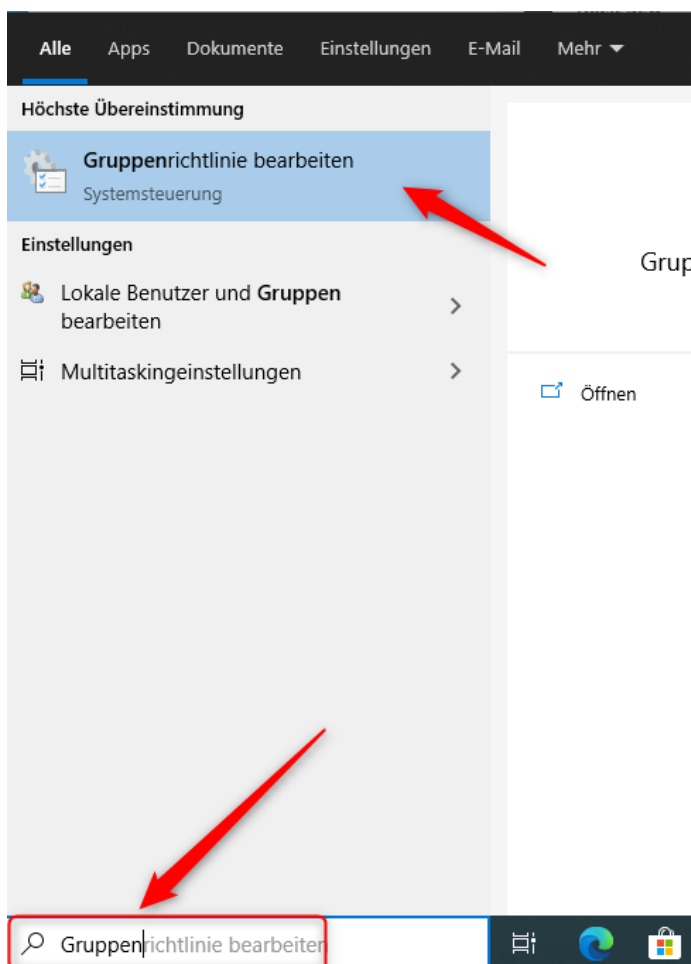


Abbildung 1: Gruppenrichtlinieneditor aufrufen

Info@it-leicht-gemacht.de www.it-leicht-gemacht.de		IT LEICHT GEMACHT • kompetent • preiswert • zuverlässig
Beschreibung:	Blanko Vorlage zum Erstellen eines Tutorial's	
Dokumentenautor:	info@it-leicht-gemacht.de (Armin Hünninger)	
Dokumentenname:	00 Vorlage Blanko.docx	

Benutzung des GPO Editors

Der GPO Editor ist in zwei Teilen aufgeteilt. Auf der linken Seite (1) werden die Einstellungen in Form eines Baumes strukturiert. Untergliedert in Computer- und Benutzerrichtlinien. Auf der rechten Seite (2) werden die möglichen Konfigurationsmöglichkeiten angezeigt.

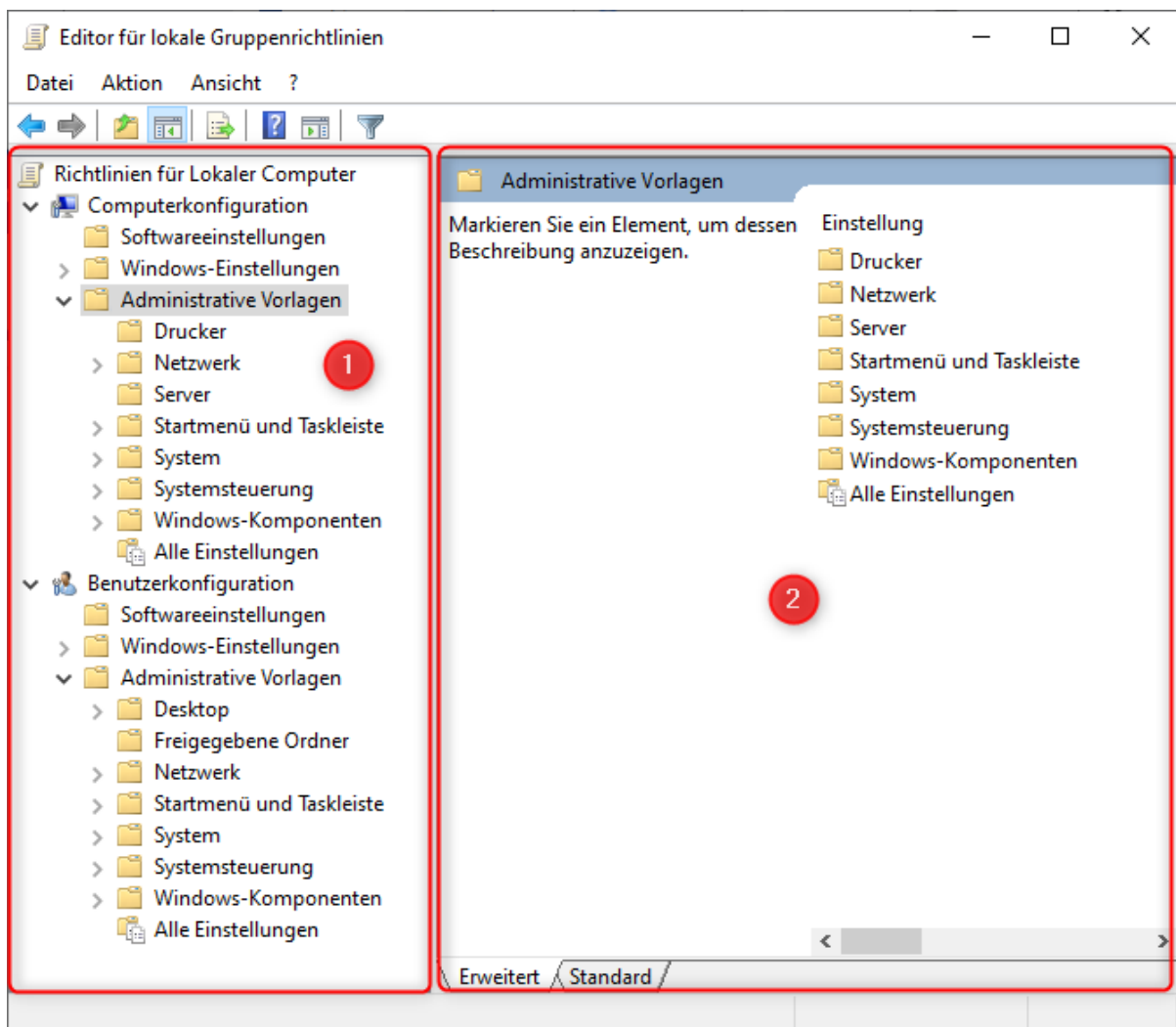
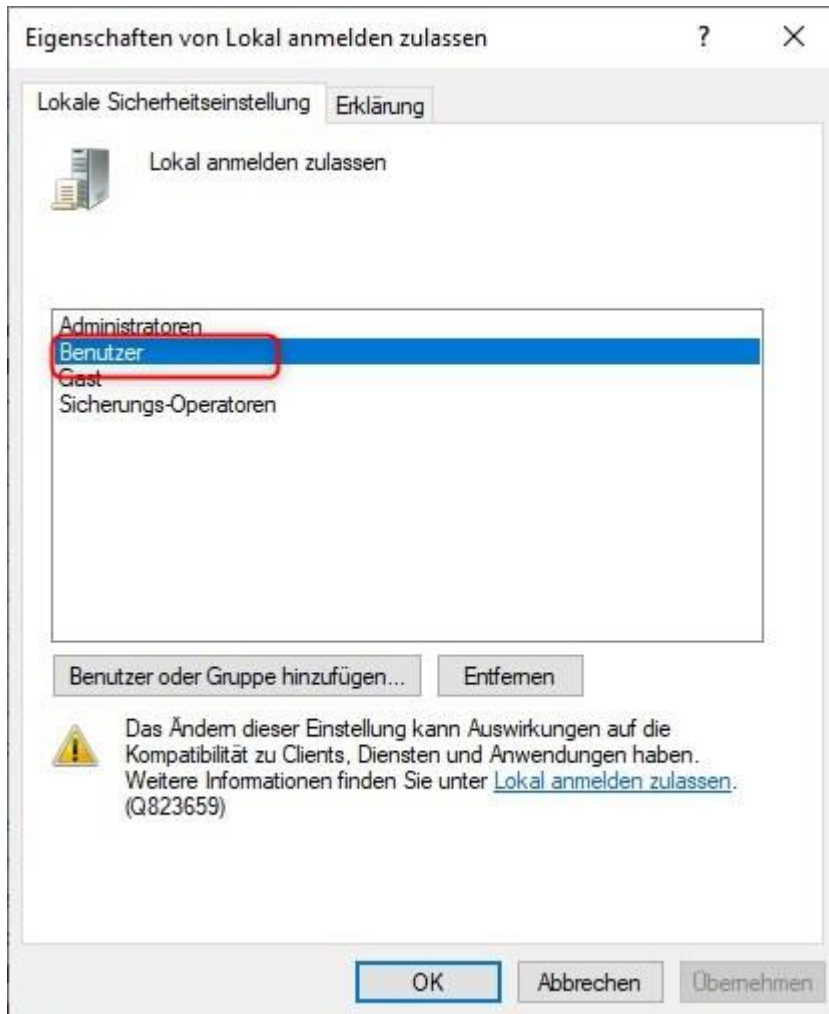


Abbildung 2: Gruppenrichtlinieneditor

Info@it-leicht-gemacht.de www.it-leicht-gemacht.de		IT LEICHT GEMACHT • kompetent • preiswert • zuverlässig
Beschreibung:	Blanko Vorlage zum Erstellen eines Tutorial's	
Dokumentenautor:	info@it-leicht-gemacht.de (Armin Hünninger)	
Dokumentenname:	00 Vorlage Blanko.docx	

Windowsanmeldung – Benutzer einschränken

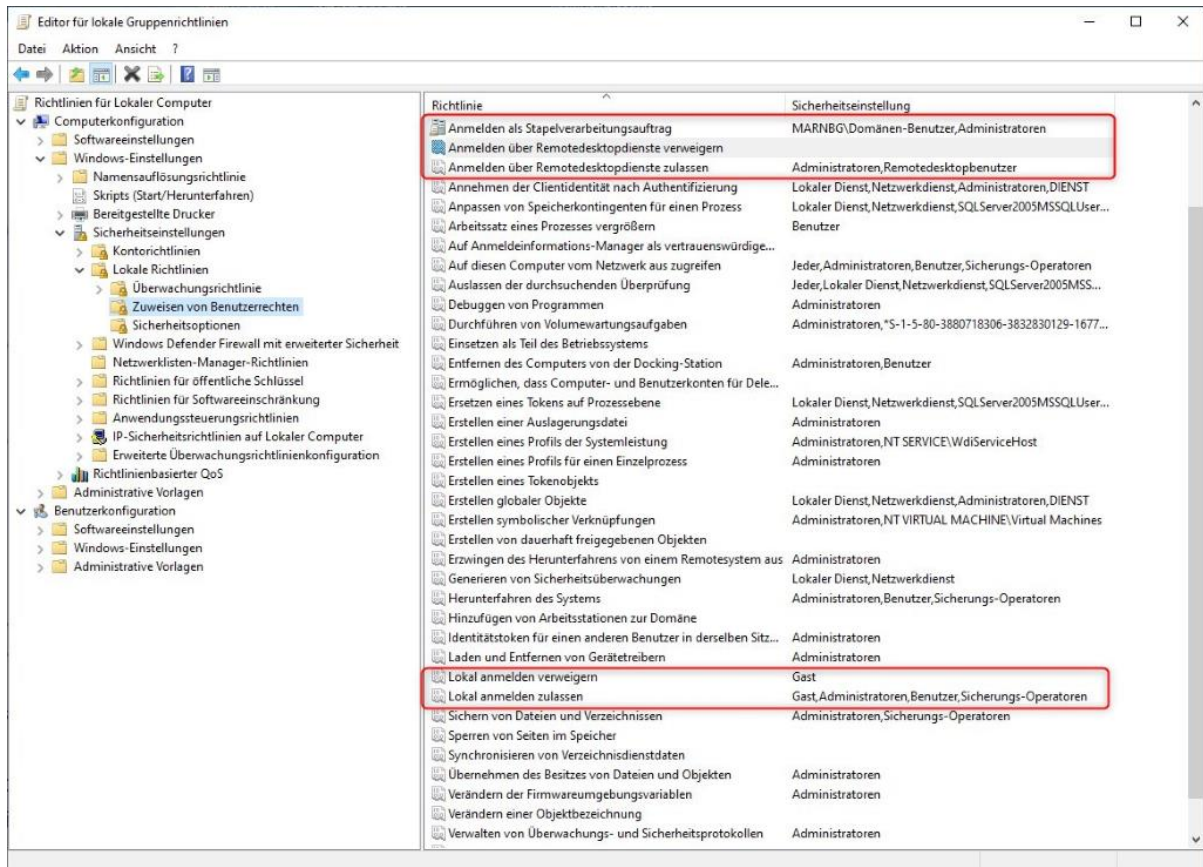
Eine Anmeldung an das lokale System ist standardmäßig für alle Benutzer erlaubt.



Möchte man dies nicht, so erstellt man am besten eine lokale Gruppe, in der die Domain oder lokalen Benutzer enthalten sind. Da, mit Gruppen die Administration einfacher und übersichtlicher gestaltet werden kann.

Info@it-leicht-gemacht.de www.it-leicht-gemacht.de		IT LEICHT GEMACHT • kompetent • preiswert • zuverlässig
Beschreibung:	Blanko Vorlage zum Erstellen eines Tutorial's	
Dokumentenautor:	info@it-leicht-gemacht.de (Armin Hünninger)	
Dokumentenname:	00 Vorlage Blanko.docx	

Wo finde ich die GPO



GPO Anmeldung am lokalen System einschränken:

Lokal anmelden verweigern	Gast
Lokal anmelden zulassen	Gast,Administratoren,Benutzer,Sicherungs-Operatoren

GPO Anmeldung über Remote einschränken:

Anmelden über Remotedesktopdienste verweigern	
Anmelden über Remotedesktopdienste zulassen	Administratoren,Remotedesktopbenutzer

Info@it-leicht-gemacht.de www.it-leicht-gemacht.de		IT LEICHT GEMACHT • kompetent • preiswert • zuverlässig
Beschreibung:	Blanko Vorlage zum Erstellen eines Tutorial's	
Dokumentenautor:	info@it-leicht-gemacht.de (Armin Hünninger)	
Dokumentenname:	00 Vorlage Blanko.docx	

GPO Vorlage erstellen

Den GPO Editor kann man auch erweitern, da jeder Eintrag, der über den GPO Editor geändert wird in der Registry abgelegt. Im Prinzip kann man sagen, dass der GPO Editor einen benutzerfreundlicheren Editor ist um die Registry zu bearbeiten.

Den GPO Editor erweitert man unter Windows mit sogenannten Vorlagen, die in Form einer XML Datei gespeichert wird.

Gleichzeitig wurden die Gruppenrichtliniendateien in sprachneutrale (.admx-Dateien), welche im Verzeichnis "%systemroot%\PolicyDefinitions" abgelegt werden, sprachspezifisch aufgeteilt - zu finden unter "%systemroot%\PolicyDefinitions\[Sprachkürzel]" (z.B: für Deutsch "%systemroot%\PolicyDefinitions\de-DE"). Auch wurden die großen Gruppenrichtlinien in mehrere kleine Dateien aufgeteilt, so dass mit Windows inzwischen mehrere hunderte ADMX-Dateien ausgeliefert werden.

Sowohl die ADMX als auch die ADML Dateien sind reine Textdokumente, die z. B. mit Notepad bearbeitet werden können.

In einer Windows-Domäne können die ADMX-Dateien auch über eine zentrale Stelle verwaltet werden. Die Dateien werden vom Gruppenrichtlinienditor aus dem SYSVOL-Ordner (%systemroot%\sysvol\domain\policies\PolicyDefinitions) eines Domänencontrollers gelesen. Nur wenn dieser Speicherort nicht verfügbar ist, werden die lokal gespeicherten Dateien verwendet.

Übersicht der Speicherorte von Gruppenrichtlinien:

Gruppenrichtliniendatei	Speicherort
ADMX-Dateien (lokal)	%systemroot%\policyDefinitions
ADML-Dateien (lokal)	%systemroot%\policyDefinitions\[Sprachkürzel]
ADMX-Dateien (Domäne)	%systemroot%\sysvol\domain\policies\PolicyDefinitions
ADML-Dateien (Domäne)	%systemroot%\sysvol\domain\policies\PolicyDefinitions\[Sprachkürzel]

Einstellungen werden in den Gruppenrichtlinien vorgenommen mit:

lokale Gruppenrichtlinien: GPEDIT.MSC

Info@it-leicht-gemacht.de www.it-leicht-gemacht.de		IT LEICHT GEMACHT • kompetent • preiswert • zuverlässig •
Beschreibung:	Blanko Vorlage zum Erstellen eines Tutorial's	
Dokumentenautor:	info@it-leicht-gemacht.de (Armin Hünninger)	
Dokumentenname:	00 Vorlage Blanko.docx	

Domänen Gruppenrichtlinien: GPMC.MSC

info@it-leicht-gemacht.de www.it-leicht-gemacht.de		IT LEICHT GEMACHT • kompetent • preiswert • zuverlässig •
Beschreibung:	Blanko Vorlage zum Erstellen eines Tutorial's	
Dokumentenautor:	info@it-leicht-gemacht.de (Armin Hünninger)	
Dokumentenname:	00 Vorlage Blanko.docx	

ADMX Datei Aufbau

Diese Parameter kommen bei jedem Eintrag vor, daher hierzu jeweils eine Beschreibung

policy name=	Legt den internen Namen für diesen Tipp in der ADMX-Datei fest
class=	Legt fest im welchen Bereich der Tipp angezeigt werden soll. Dabei sind folgende Werte möglich: User -> Der Tipp wird unter "Benutzerkonfiguration" angezeigt (HKCU) Computer -> Der Tipp wird unter "Computerkonfiguration" angezeigt (HKLM)
displayName=	Legt den Anzeigenamen in der Gruppenpolicy fest
explainText=	Legt den Beschreibungstext für den Tipp fest
key=	Legt den Pfad in der Registry zum Eintrag fest
Optional: valueName=	Legt den Namen des Schlüssels fest der geändert/gesetzt werden soll. Bei einigen Anzeigearten (siehe weiter unten, wird dieser Wert nicht angegeben).
<parentCategory ref="[Name]" />	Hier wird die Kategorie festgelegt unter dem der Tipp angezeigt werden soll. Die möglichen Einträge werden wie oben beschrieben unter "<categories>" konfiguriert.
<supportedOn ref="windows:SUPPORTED_WindowsPreVista" />	Legt das Betriebssystem fest für die der Tipp gültig ist. Hier Beispiele für mögliche Werte: <ul style="list-style-type: none"> • SUPPORTED_Win2k • SUPPORTED_Win2kOnly • SUPPORTED_Win2kSP1 • SUPPORTED_Win2kSP3 • SUPPORTED_WindowsXP • SUPPORTED_WindowsXPOnly • SUPPORTED_WindowsXPOrElseServerOnly • SUPPORTED_WindowsXPSP2 • SUPPORTED_WindowsXPSP2_Or_WindowsNET • SUPPORTED_WindowsXPSP2_Or_WindowsNETSP1 • SUPPORTED_WindowsXP_SP2_W2K_SP5_NETWORK_SERVER_SP1 • SUPPORTED_WindowsXPWindowsNETorBITS15" • SUPPORTED_WindowsXPSP2WindowsNETSP1orBITS20 • SUPPORTED_WindowsPreVista • SUPPORTED_WindowsVista • SUPPORTED_WindowsNET_XP • SUPPORTED_NetMeeting3 • SUPPORTED_IE4ONLY • SUPPORTED_IE5 • SUPPORTED_IE5_NONVISTA • SUPPORTED_IE5_6 • SUPPORTED_IE6SRVSP1 • SUPPORTED_IE6SRVSP1ONLY • SUPPORTED_IE6SRVSP1_NONVISTA

Info@it-leicht-gemacht.de www.it-leicht-gemacht.de		IT LEICHT GEMACHT • kompetent • preiswert • zuverlässig •
Beschreibung:	Blanko Vorlage zum Erstellen eines Tutorial's	
Dokumentenautor:	info@it-leicht-gemacht.de (Armin Hünninger)	
Dokumentenname:	00 Vorlage Blanko.docx	

	<ul style="list-style-type: none"> • SUPPORTED_IE6SP2 • SUPPORTED_IE6ONLY • SUPPORTED_IE7 • SUPPORTED_IE7Vista • SUPPORTED_IE7_NONVISTA
--	--